



# ЖИВОТНЫЕ

# Сравнение живых организмов

Вопросы для сравнения	Растения	Грибы	Животные
Общее:			
1.Строение организма			
2. Питание			
3. Рост			
4.Движение			

# Сравнение живых организмов

Вопросы для сравнения	Растения	Грибы	Животные
<p><b>Общее:</b> 1.Строение: состоят из клеток. 2.Процессы жизнедеятельности: питание, дыхание, размножение, рост, старение и смерть.</p>			
<p><b>1.Строение организма</b></p>	<p>одно- или много-клеточный, имеют органы: корень, стебель, лист, цветок, плод и семя.</p>	<p>одно- или многоклеточная грибница</p>	<p>одно- или много-клеточный, имеют органы движения, кровообращения и др.</p>
<p><b>2. Питание</b></p>	<p>образуют органические вещества при фотосинтезе</p>	<p>питаются готовыми органическими веществами(всасываются нитями грибницы)</p>	<p>питаются готовыми органическими веществами при участии органов пищеварения</p>
<p><b>3. Рост</b></p>	<p>растут всю жизнь</p>	<p>растут всю жизнь</p>	<p>растут до определённого возраста</p>
<p><b>4.Движение</b></p>	<p>не могут самостоятельно передвигаться</p>	<p>не могут самостоятельно передвигаться</p>	<p>активно передвигаются в поисках пищи</p>

# Отличительные признаки животных



- Организм одно- или многоклеточный, состоит из органов: движения, дыхания, кровообращения и др.
- Питаются готовыми органическими веществами при участии органов пищеварения.
- Растут до определённого возраста.
- Активно передвигаются в поисках пищи.

# Разнообразие животных

(особенности питания)

растительно  
-ядные



лось

хищные



орёл

всеядные



крыса

паразиты



вошь



заяц



акула



ворона



клещ

# Разнообразие животных

(животные и человек)

## дикие

*- полностью зависят от условий окружающей среды*



**ПИНГВИН**



**муравей**

ruword.com

## домашние

*- человек создаёт условия для их существования*



**корова**



**куры**



# Одноклеточные организмы



**бактерии**

почвенные



**водоросли**

хлорелла



**грибы**

дрожжи



**животные**

амёба

# Одноклеточные животные – простейшие



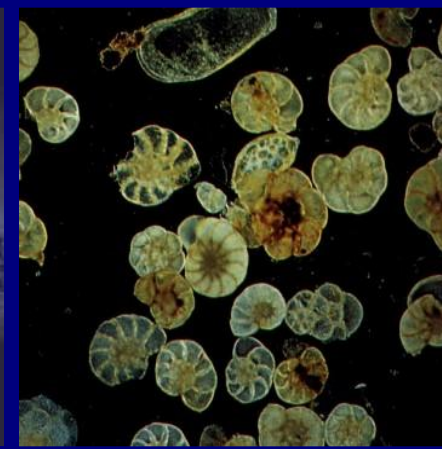
амёба



радиолярия



инфузория



фораминиферы



# Многоклеточные животные

**Беспозвоночные**



**Позвоночные**



# Определи организм и его среду обитания

## Описание организма:

*Тело обтекаемой формы покрыто костной чешуёй, для дыхания служат жабры, а передвигается животное с помощью плавников.*

## Вопросы:

1. О каком животном идёт речь?
2. В какой среде он обитает?
3. Какие приспособления к среде обитания у этого животного?

# Водная среда - рыбы



# Определи организм и его среду обитания

## Описание организма:

*Животное небольших размеров с короткой чёрной шерстью, которая заглаживается одинаково хорошо и вперёд и назад; слепое, но с хорошим обонянием (различение запахов), передние конечности роющего типа.*

## Вопросы:

1. О каком животном идёт речь?
2. В какой среде он обитает?
3. Какие приспособления к среде обитания у этого животного?



# Почвенная среда - крот





# Определи организм и его среду обитания

## Описание организма:

*Животное очень мелких размеров, имеет плоское тело с плотным покровом; шесть членистых ножек помогают крепиться к волосам, а колюще-сосущий ротовой аппарат служит для питания кровью.*

## Вопросы:

1. О каком животном идёт речь?
2. В какой среде он обитает?
3. Какие приспособления к среде обитания у этого животного?

# Паразит человека - вошь



**Вошь на волосах человека**



**Заболевание - педикулёз**

# Вывод:

- *Живые организмы приспособлены к среде, в которой они обитают.*

# Домашние животные

Приручение диких животных началось **10000 – 15000 лет назад.**

Первое одомашненное животное – **собака.**

- **Животноводство – отрасль сельского хозяйства, которая занимается разведением животных для использования человеком.**

# Происхождение домашних животных

## ■ Дикие предки

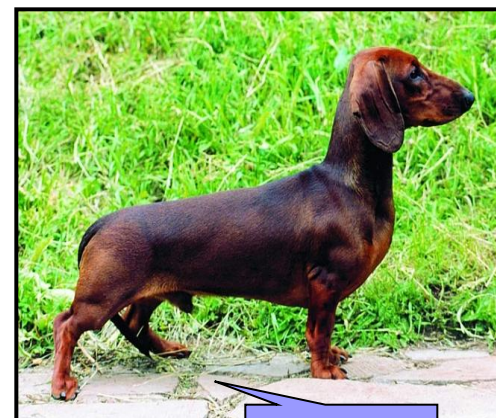
## Породы собак



Волк



Долматин



Такса



Шакал



Бультдог



Пудель



# Происхождение домашних животных

## ■ Дикие предки



Архар



Муфлон

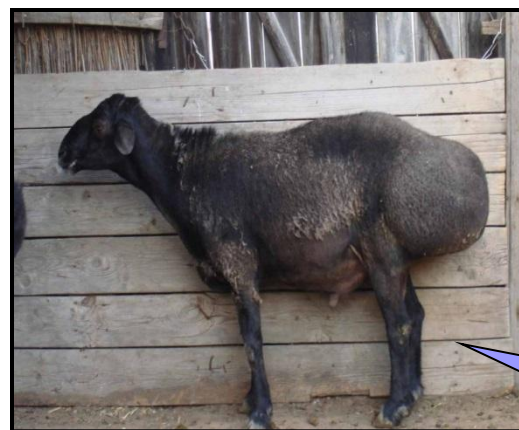
## Породы овец



Меринос



Романовские



Курдючные

# Происхождение домашних животных

## ■ Дикий предок



Дикая кура

## Породы кур



Брама



Леггорн



Шёлковая



Московская

# Домашние животные

- ***Порода – группа животных с определёнными признаками и свойствами, созданная человеком для своих целей.***

# Значение животноводства

Продукты

```
graph TD; A[Продукты] --- B[Продукты питания]; A --- C[Сырьё для промышленности]; A --- D[Перевозка тяжестей]; A --- E[Лекарства]; A --- F[Удобрения];
```

**Продукты питания**

*(мясо, молоко, яйца, мёд, сало)*

**Сырьё для промышленности**

*(шерсть, кожа, пух, перо, мех, воск)*

**Перевозка тяжестей**

*(лошади, ослы, верблюды, олени)*

**Лекарства**

*(мёд, воск, пчелиный яд, прополис)*

**Удобрения**

*(навоз, птичий помёт)*